

La chaussée Jules César est relativement peu plantée du côté du projet de méthanisation, comme indiqué précédemment, la partie en rouge sera complétée par des essences de même nature que celles déjà présentes le long du chemin.



Vue 3



Vue sud (vue depuis la route en provenance de Théméricourt)
Depuis cette vue, le site de méthanisation n'est pas visible, il est complètement caché par la coopérative



Autre vue de la
chaussée Jules César.

Vue 4



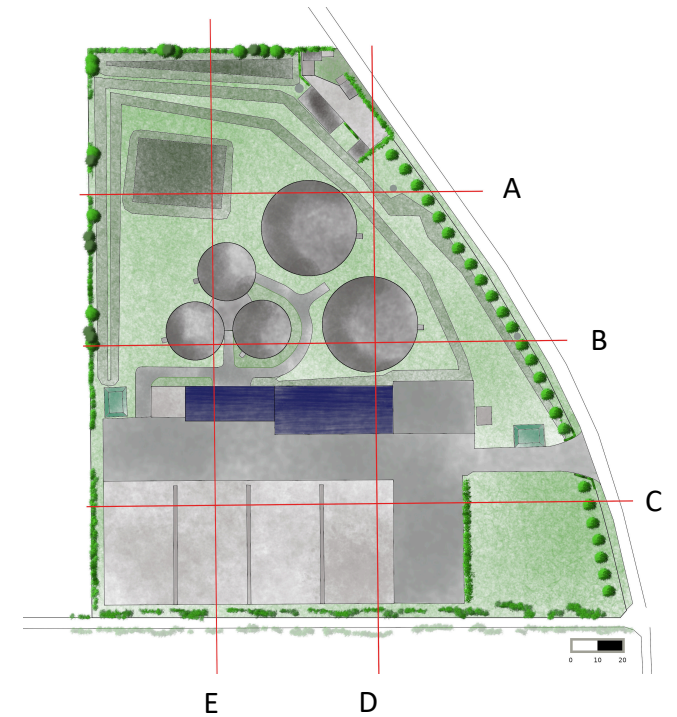
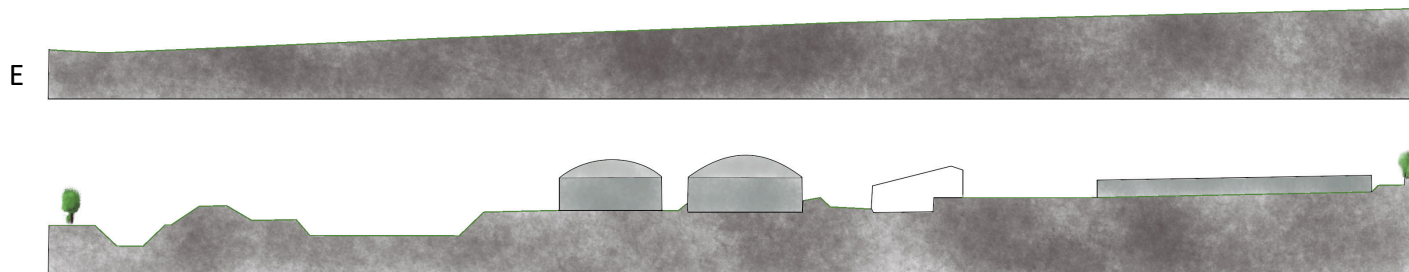
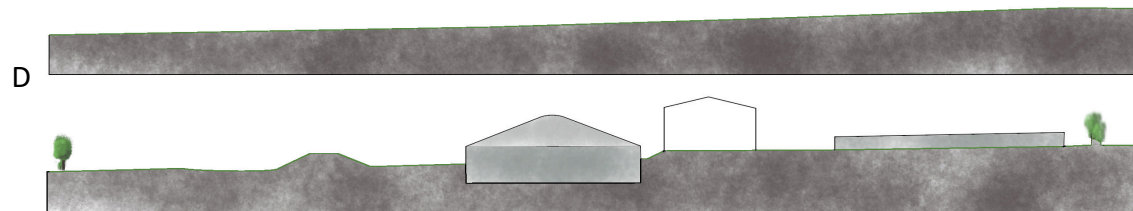
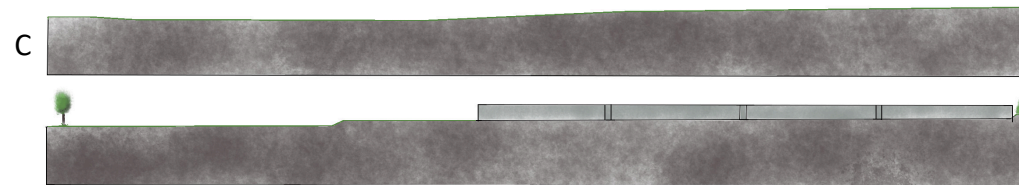
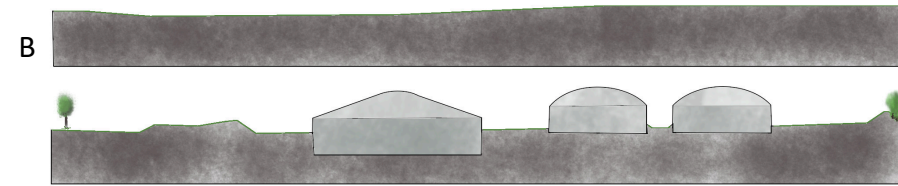
Vue nord (vue du Perchay)

Les installations électriques et de raccordement au gaz, situés en bout de parcelle, sont des bâtiments de faibles hauteurs qui seront cachés par des haies de hêtres (le hêtre est un marcescent qui gardent ces feuilles mortes sur ces branches jusqu'à l'apparition des nouvelles feuilles au printemps suivant , il est opaque tout en marquant les saisons)

Cette partie du site est la plus visible, une haie libre sera plantée avec des arbustes de taille moyenne, ainsi qu'une série d'arbres de haute futaie placés de façon aléatoire.

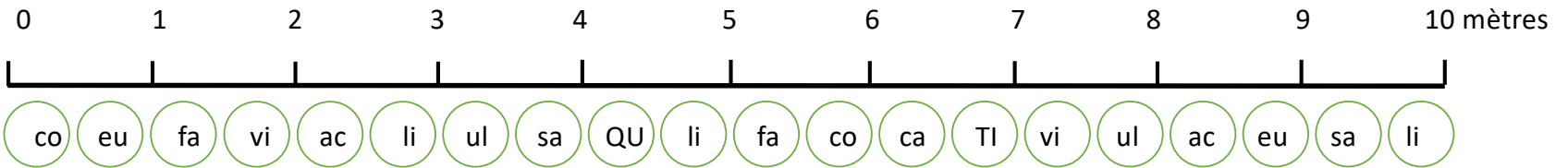
Derrière cette haie, le talus issu des remblais sera enherbé et fauché une à deux fois par an ,

COUPES



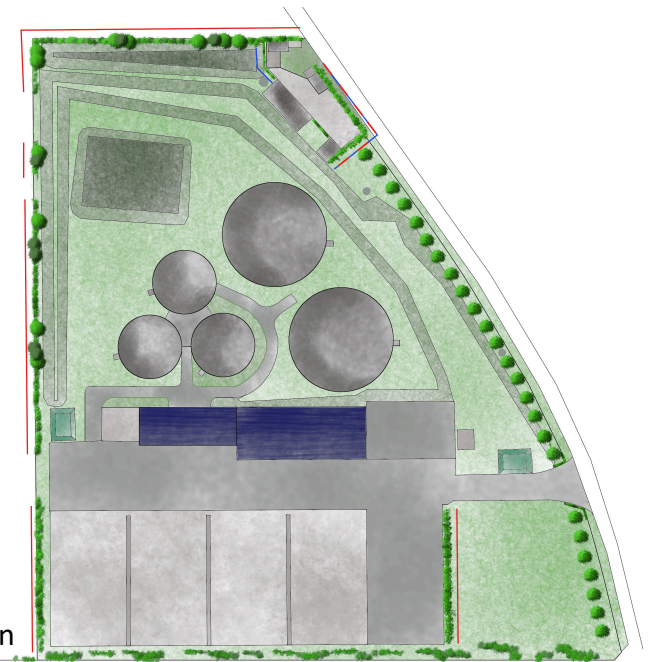
PLAN DE PLANTION

Plan de plantation des haies bocagères
(indiquées en rouge sur le plan)

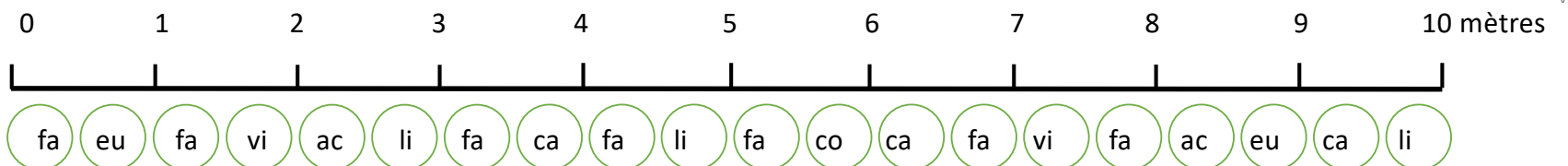


co – cornus sanguinea
 eu – euonymus europaeus
 fa – fagus sylvatica
 vi – viburnum opulus
 ac – acer champêtre
 li – ligustrum vulgare
 ca – carpinus
 ul – ulmus minor
 sa – sambucus nigra
 QU – Quercus (arbre de haute futaie)
 TI – Tilia (arbre de haute futaie)

Ci-dessus un exemple du plan de plantation qui pourra être mis en place sur les parties indiquées en rouge sur le plan ci contre. Les parties en bleues seront composées de fagus sylvatica et les parties bleues et rouge seront composées selon le plan ci-dessous.



Plan de plantation des haies bocagères situées le long de la route, devant le poste d'injection
(indiquées en rouge et bleue sur le plan). A cet endroit, la haie sera renforcée en hêtre pour accentuer le coté occultant.



GAMME VEGETALE haie champêtre

L'ensemble des haies sera composé d'essences locales telles que des érables champêtres, fusains, charmes, cornus, viornes, rosier...



1



2



3



4



5

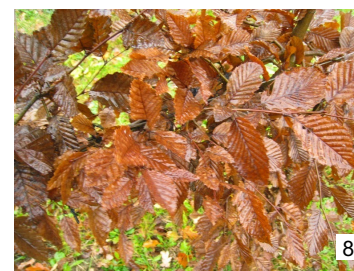
- 1 – cornus sanguinea hiver
- 2 – cornus sanguinea automne
- 3 – viburnum opulus automne
- 4 – viburnum opulus printemps
- 5 – acer champêtre
- 6 – fusain d'europe été
- 7 – fusain d'europe automne
- 8 – charme hiver
- 9 – charme été
- 10 – roa canina été
- 11 – rosa canina automne



6



7



8



9



10



11